

# OWK-Wanderwoche

## So. 3. bis Fr. 8. September 2023

Unterkunft:  
Hotel "Die Gams" 92339 Beilngries



# Anreise über Altmühlsee

## Zweckverband Altmühlsee Parkplatz am Seezentrum



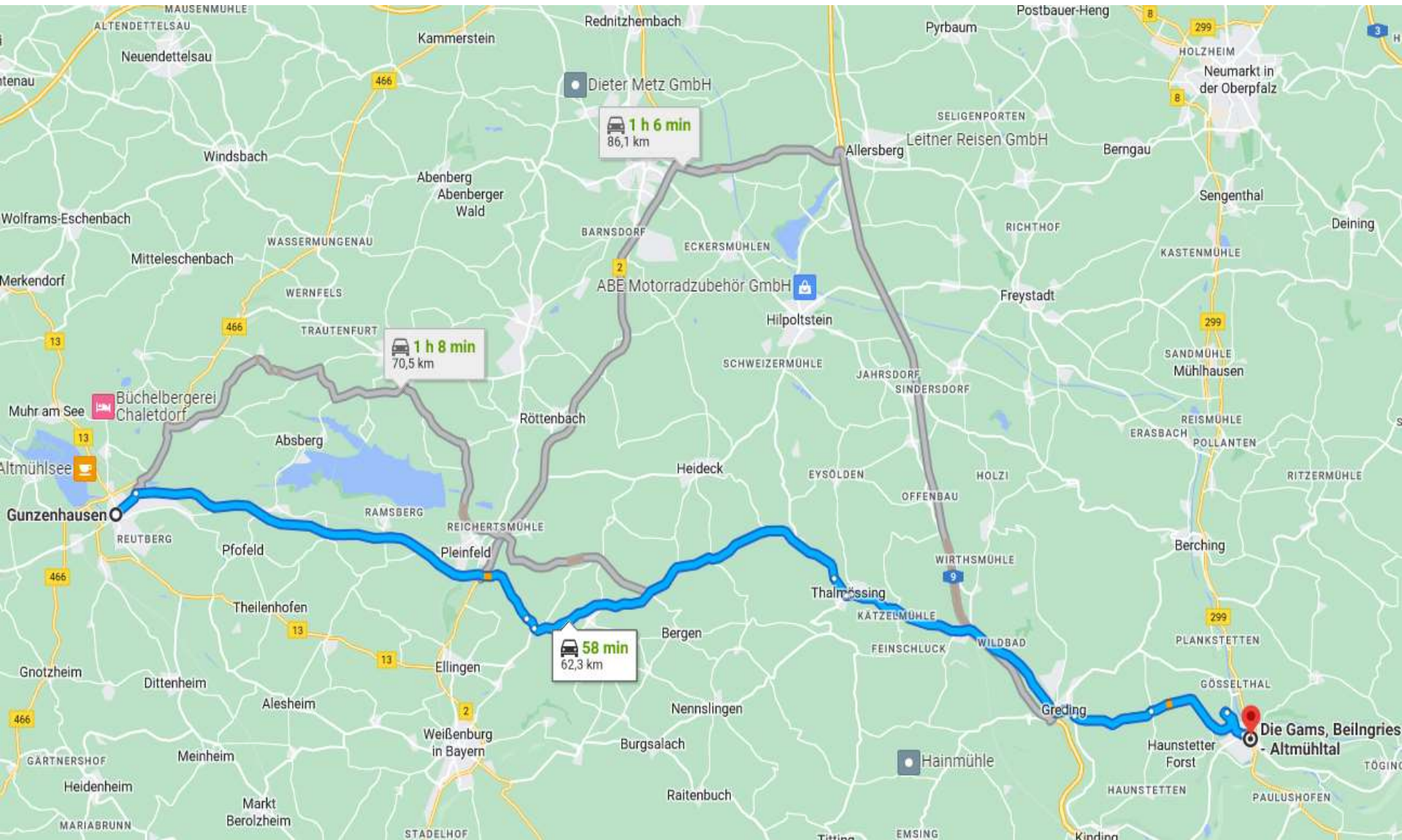
# Aufenthalt am Altmühlsee

- Römerbootsfahrten
- Historische Werkstatt
- Mittagessen im Seerestaurant
- Tretboot fahren
- Badestrand





# Weiterfahrt nach Beilngries ins Hotel "Die Gams" Hauptstraße 16








# Montag 4. September

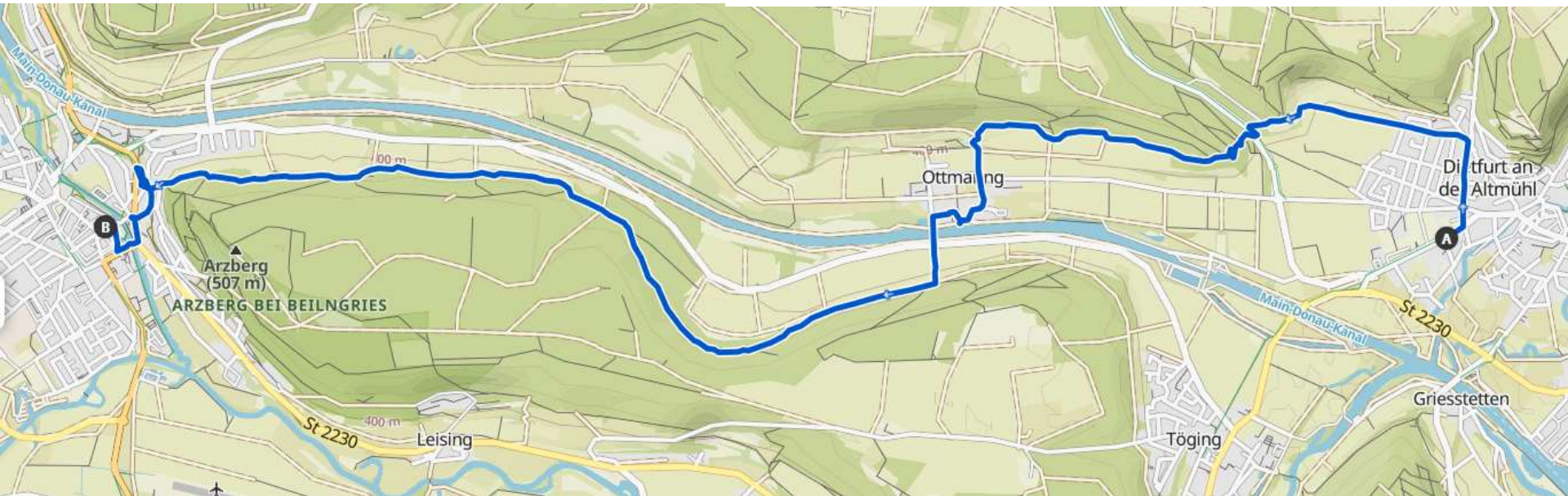
ca. 200m zur Bushaltestelle "Deutscher Hof"

Beilngries, Deutscher Hof nach Dietfurt a.d.Altm. Weiherstr.		
4. Sept. 2023 ▾		
	07:36 → 07:50 14Min. • Direktverbindung ▾	3-5 €
	09:13 → 09:27 14Min. • Direktverbindung ▾	3-5 €
	<b>10:13</b> → 10:27 14Min. • Direktverbindung ▾	3-5 €
	<b>11:13</b> → 11:27 14Min. • Direktverbindung ▾	3-5 €

# Busfahrt nach Dietfurt

## Wanderung Dietfurt-Beilngries

 02:40  11,6 km  4,4 km/h  180 m  180 m



2 km

4 km

6 km

8 km

10 km



500 m

400 m







# Dienstag 5.September

Wanderung auf dem Burgenweg und  
Hügelgräberweg zum Hubertusfelsen, über  
Hirschberg zurück nach Beilngries.

Anfahrt nach Kinding Parkplatz Römerbrücke  
ca. 10 km

# Kinding nach Beilngries



5 km

10 km

15 km



















Kratzmühle

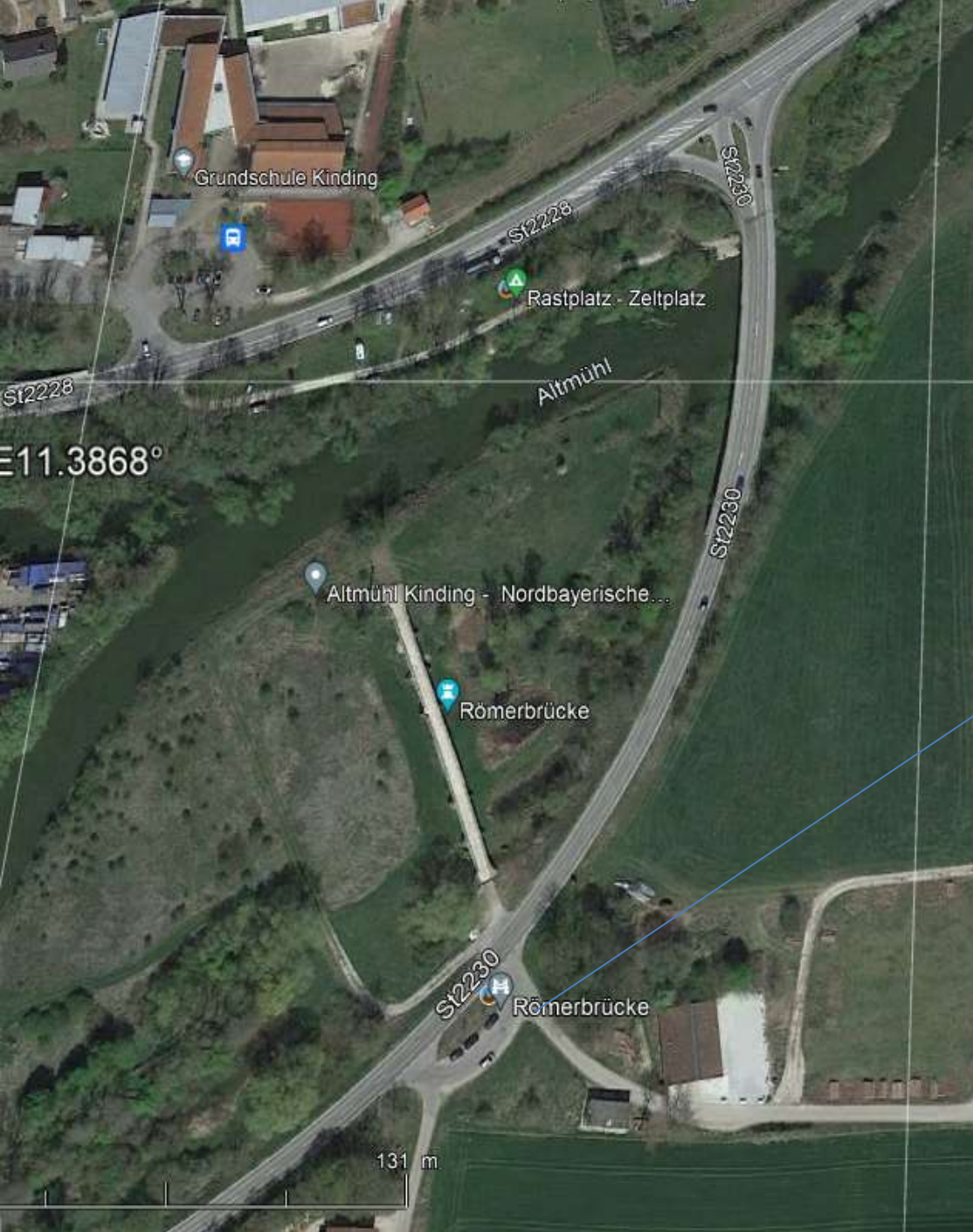


# Kettensägekunst am Wegrand



# Schloss Hirschberg Beilngries





Anfahrt zum Parkplatz  
Römerbrück in Kinding.  
Wanderung von hier  
zurück nach Beilngries.

# Mittwoch 6. September

- Fahrt nach Kelheim ca. 45 km
- Wanderung der Donau entlang zum Klosterweltenburg mit Einkehr (Biergarten)
- Rückfahrt mit Schiff zurück oder teilweise zurück mit der Zille (Fischerboote der Donau)
-





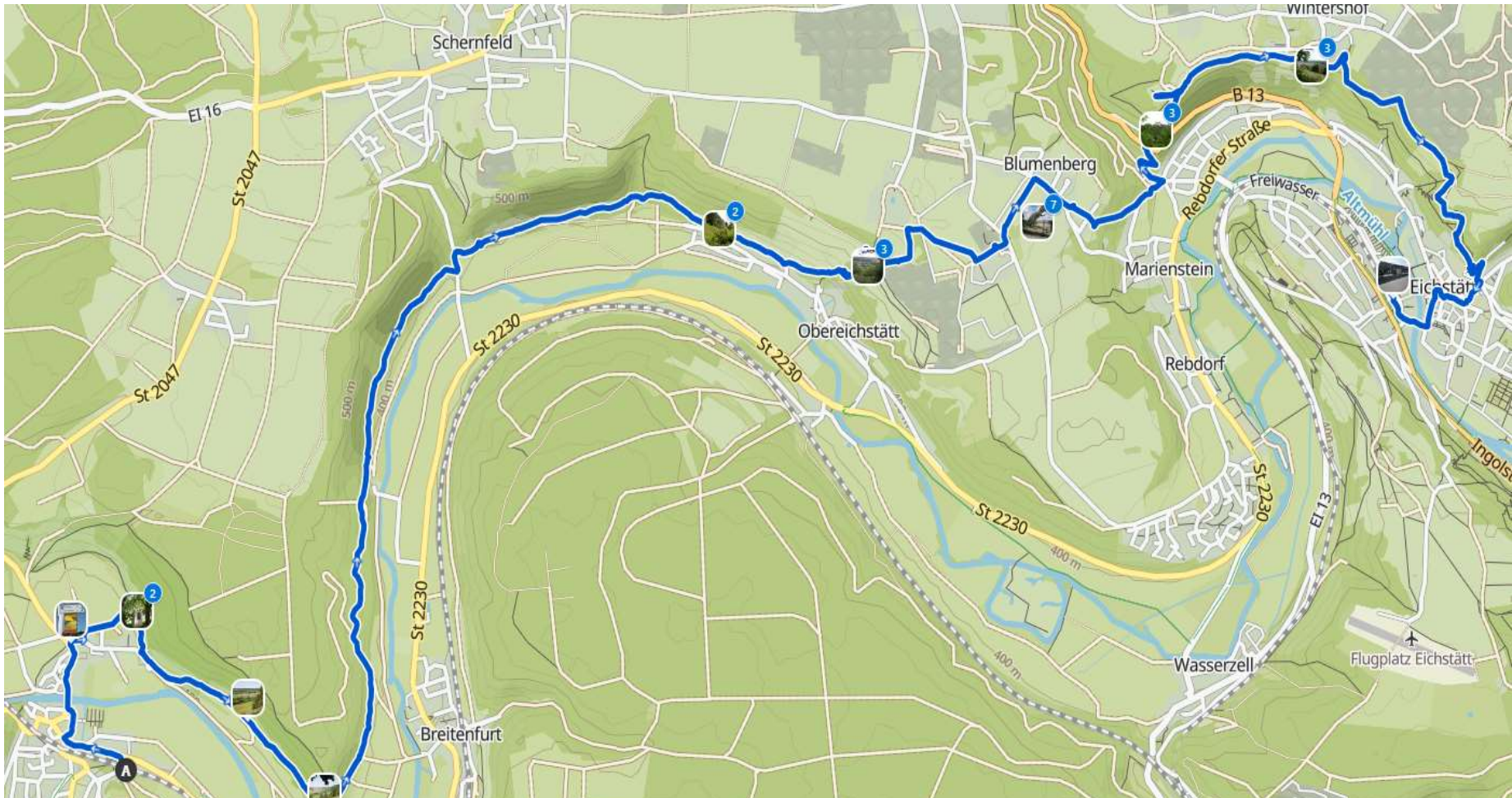
- Strecke einfach ca. 6 km
- 120 Höhenmeter



# Donnerstag 7. September

- Fahrt mit dem PKW nach Eichstätt ca. 40 km zum Stadtbahnhof (Sackbahnhof)
- Bahnhof Eichstätt umsteigen nach Dollstein
- Wanderung zurück nach Eichstätt

# Von Dollnstein nach Eichstätt



5 km 10 km 15 km





Eichstätt

16,0



Breitenfurt

3,0

Altmühltal Panoramaweg

Obersichtstätt 7,1 km  
Eichstätt 14,1 km

Altmühltal Panoramaweg

Münchsheim 1,2 km  
Solnhofen 0,8 km

Dollnstein

0  
Rundwanderweg  
Raßbücken-Burgsteinfelsen 6,5 km

Dollnstein

12  
Rundwanderweg über  
Obersichtstätt-Breitenfurt 18 km







# Blick zurück nach Dollstein









# Fossiliensteinbruch für Hobbysammler auf dem Blumenberg



# Das Ziel Eichstätt in Sicht





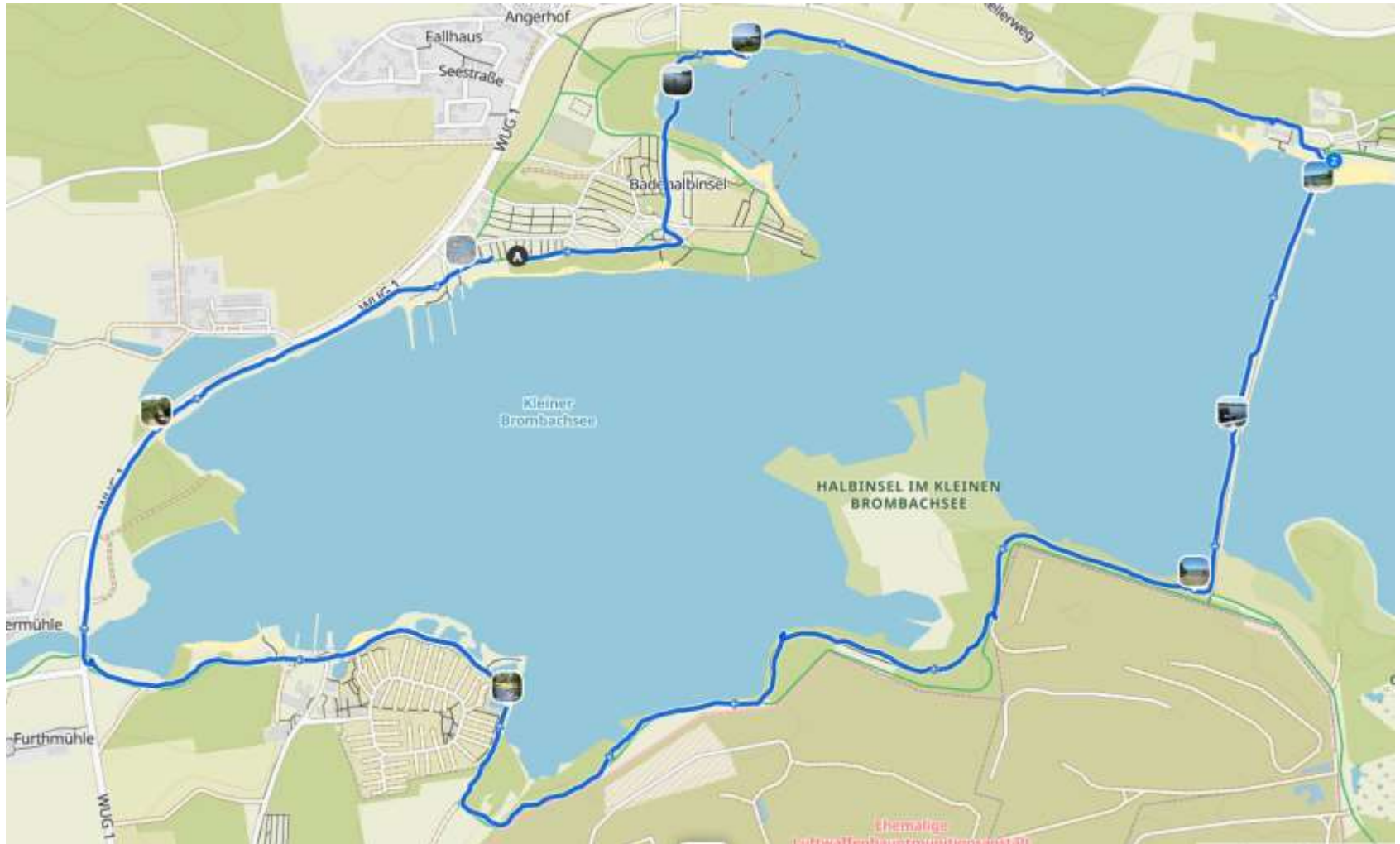
# Ziel erreicht, der Stadtbahnhof in Eichstätt



# Freitag 8.September

- Rückreise zur Halbinsel Absberg am Brombachsee ca. 60 km
- 9 km Wanderung um den kleinen Brombachsee
- Einkehr Biergarten "Zum Hafen"
- Rückkehr in den Odenwald

# Wanderung kleiner Brombachsee





















# Vielen Dank



## Odenwaldklub Gras-Ellenbach

